



## Merkblatt

### Verkehr und Parkierung

In unmittelbarer Nähe des Schiessplatzes stehen nur eine beschränkte Anzahl von öffentlichen Parkplätzen zur Verfügung, so dass der Organisator auf die Möglichkeit des Parkierens auf dem seeseitig gelegenen Trottoir der Kantonsstrasse angewiesen ist. Dies bedingt aber einige Verkehrsbehinderungen. Erschwerend wirkt sich aus, dass auch mit Schwerverkehr zu rechnen ist, da der Anlass dieses Jahr an einem Werktag stattfindet.

Der Veranstalter hat unter Einsatz von ausgebildeten Verkehrsdienst-Funktionären die Verkehrssicherheit für alle Strassenbenutzer zu gewährleisten. Zu diesem Zwecke werden für die Anlassbesucher folgende Aufrufe bzw. verbindliche Richtlinien erlassen:

- **Fahrgemeinschaften**

**Es wird dringend empfohlen, Fahrgemeinschaften zu bilden, da das Parkplatzangebot beschränkt ist.**

- **Parkplätze**

Die mit Motorfahrzeugen anreisenden Festbesucher werden von den Verkehrsdienstfunktionären auf die entsprechenden Parkplätze eingewiesen. Den Anweisungen der Verkehrsdienstfunktionäre ist strikte und vollumfänglich Folge zu leisten. Bei Fussgängerstreifen, Bushaltestellen und Ausfahrten dürfen keine Fahrzeuge parkiert werden. Widerrechtlich abgestellte Fahrzeuge müssen der Polizei gemeldet werden.

**Die Parkzeit beschränkt sich auf dem seeseitigen Trottoir von 6.00-18.00 Uhr abends, nachher müssen die Fahrzeuge in die zulässige Zone umparkiert oder entfernt sein.**

- **Verkehrsbeschränkung**

Während der offiziellen, patriotischen Schlachtgedenkfeier, welche zwischen 10.00 und 11.30 Uhr vom Regierungsrat des Kantons Schwyz organisiert wird, ist eine An- und Abreise via Sattel nicht möglich. Die Umleitung des Durchgangsverkehrs nach Sattel erfolgt via Oberägeri - Ratenpass - Biberbrugg - Rothenthurm.

- **Öffentlicher Verkehr**

Das Morgartenschieszen kann auch mit öffentlichen Verkehrsmitteln erreicht werden.

Zug – Oberägeri (Buslinie 1) / Oberägeri – Sattel Gondelbahn (Buslinie 9)

Hinfahrt Zug - Morgarten (mit umsteigen in Oberägeri Station)

Haltestelle Zug-Bahnhofplatz                      06:40/ 07:25/ 08:10 / 08:23/ 08:40/ 09:10 Uhr

Rückfahrt Morgarten - Zug (mit umsteigen in Oberägeri Station)

Haltestelle: Morgarten-Denkmal

12:59/13:36/14:02/14:36/15:02/15:36/16:02/16:36/17:02/17:36/18:02/18:36 Uhr

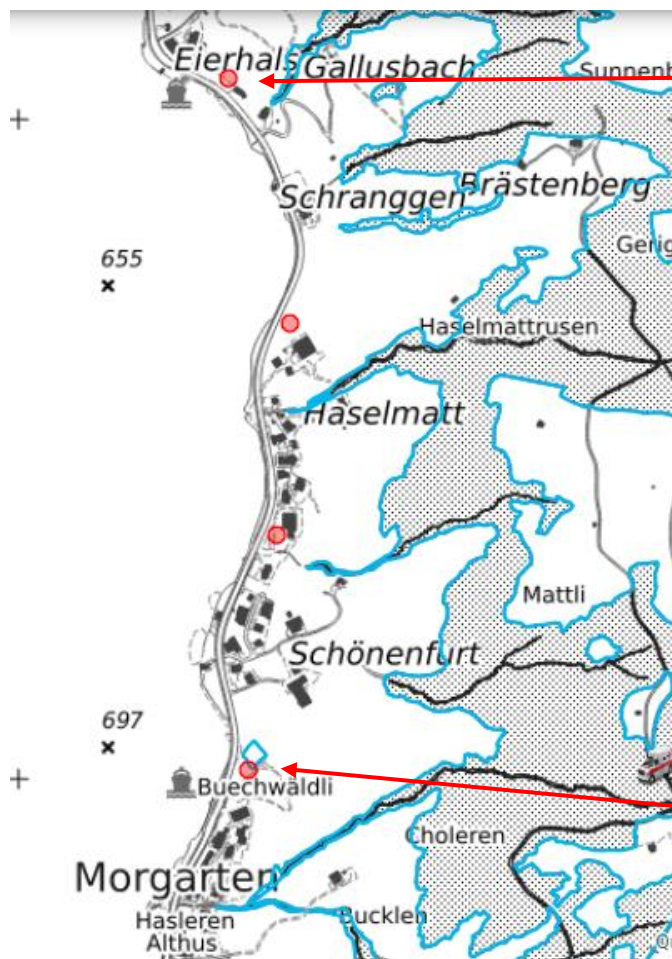
- **Shuttle Bus und Shuttle Sprinter Militär**

Der Shuttlebus von der Auto AG Schwyz, fährt vom Hochstuckli Parkplatz bis Wendeplatz Althus und wieder retour. Der Shuttle Sprinter Militär gemäss Fahrroute auch mit Halt auf Verlangen.

Wir danken allen Festbesuchern für ihre Mithilfe zu einem reibungslosen und unfallfreien Festbetrieb.

**Morgartenschützenverband Zug**  
Betriebskommission Ressort Sicherheit und Verkehr

## Fahrroute Shuttle Sprinter Militär



Wendepunkt bei Hotel Eierhals

Ein- Ausladepunkt Morgartendenkmal



Wendeplatz bei Althus

Wendeplatz bei Industrie Morgarten